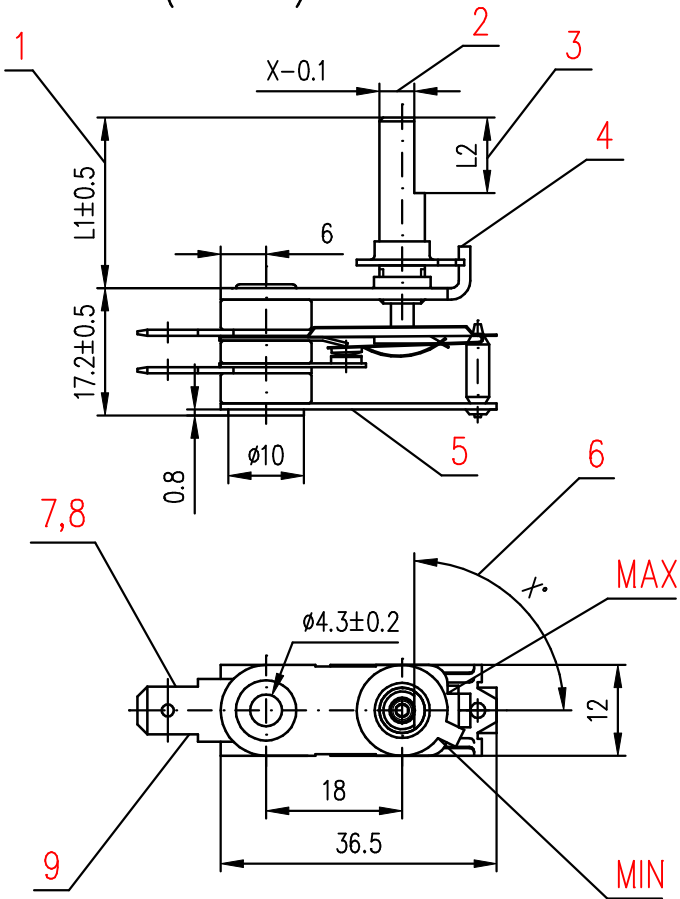


934 10 T (standard)



Číslo poptávky:

1. výška regulačního šroubu v pozici MIN

L1= .....

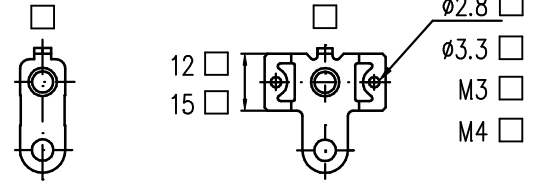
2. šířka plošky regulačního šroubu

4.6  4.8  5.2  jiná .....

3. délka plošky regulačního šroubu

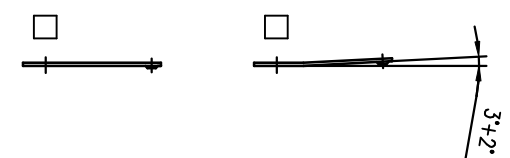
L2= .....

4. provedení nosníku



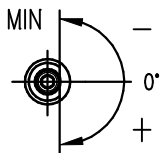
síla nosníku 1.5 mm (standard)  2 mm

5. provedení bimetalu

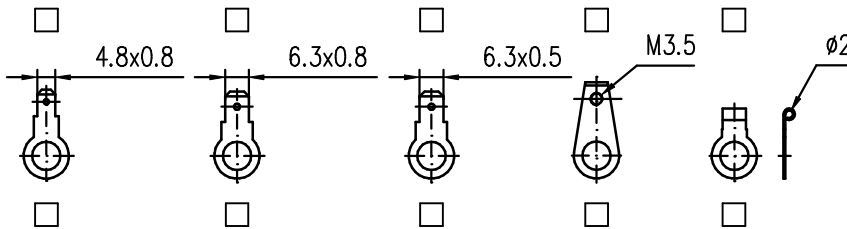


6. poloha plošky reg. šroubu v pozici MIN

$\alpha$  ..... °



7. provedení horního vývodu

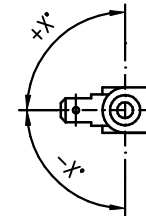


7. provedení dolního vývodu

8. pozice vývodů

horní ..... °

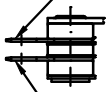
dolní ..... °



9. ohyb vývodů

nahoru  dolů

0°  15°  30°  45°  75°  90°  jiný .....



0°  15°  30°  45°  75°  90°  jiný .....

nahoru  dolů

Další požadavky:

Roční množství ..... ks

Požadované množství vzorků .....ks

Podklady zasílané s poptávkou :

Požadované technické parametry

Spínaný proud/napětí

.....A / 120V  230V

Regulační úhel

$\alpha$  90°  ,  $\alpha$  180°  ,  $\alpha$  270°  ,  $\alpha$  306°  , jiný .....

Provedení kontaktu

vypínací  spínací

vypínací

spínací

\* Vypínací teplota v pozici MAX

Zapínací teplota v pozici MAX

.....°C  $\pm$  .....K

\* Zapínací teplota v pozici MIN

Vypínací teplota v pozici MIN

.....°C  $\pm$  .....K

\* Regulační rozsah

.....K

\* Úhel sepnutí při teplotě okolí 22°C  $\pm$  2°C

$\alpha$  ..... ° od pozice MIN

Hystereze

.....K

\* nutno vyplnit minimálně 2 hodnoty